



Preventech Consulting est un cabinet-conseil dédié à l'amélioration des conditions de travail, organisé autour de 3 pôles :

- Sécurité au travail
- Ergonomie
- QVCT



QVCTech : la 1ère plateforme d'expertise à la demande en QVCT & SST



CONTEXTE

Les entreprises évoluent dans un environnement réglementaire et organisationnel de plus en plus complexe, où les enjeux de santé, de sécurité au travail et de qualité de vie et des conditions de travail (QVCT) sont centraux. Face à la multiplication des situations à risque (RPS, TMS, organisation du travail, obligations réglementaires, situations individuelles sensibles), les directions, managers, RH et représentants du personnel ont besoin de réponses **rapides, fiables et opérationnelles**.

QVCTech répond à ce besoin en proposant, depuis 2 ans, la **première plateforme d'assistance experte en santé et sécurité au travail**. Aujourd'hui, elle combine intelligence artificielle souveraine et accompagnement humain pluridisciplinaire.



OBJECTIFS

- Apporter des réponses fiables, contextualisées et conformes à la réglementation en matière de santé, sécurité et QVCT.
- Sécuriser les décisions des entreprises grâce à l'appui d'experts reconnus.
- Faciliter l'accès à l'expertise pour prévenir les risques professionnels et améliorer durablement les conditions de travail.
- Offrir un haut niveau de confidentialité et de protection des données.



MOYENS

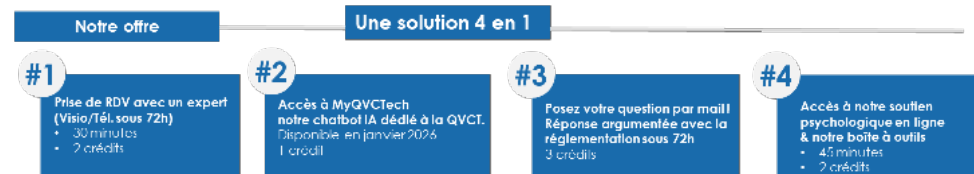
> Outils

- Plateforme digitale **QVCTech**, accessible par abonnement.
- Accès dès janvier à **MyQVCTech**, chatbot intelligent permettant de poser des questions et d'intégrer des éléments propres à l'entreprise pour obtenir des réponses contextualisées.
- Base de connaissances alimentée par des milliers de données issues de 21 années d'expertise terrain (réglementation, risques, recommandations, baromètres du marché).

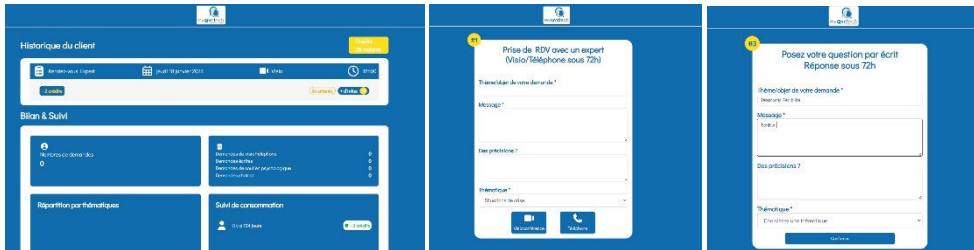
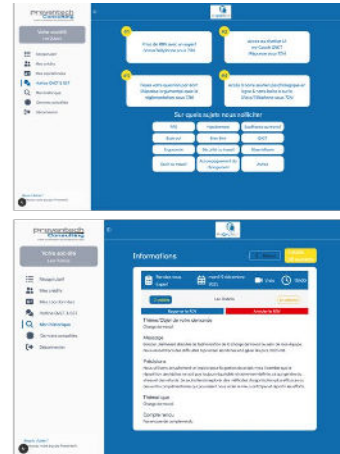
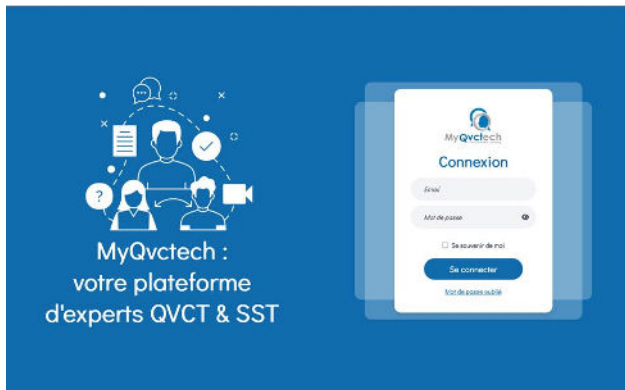
> **Intervenants** : 35 experts pluridisciplinaires

> **Modalités d'échange** : Par téléphone, visioconférence ou messagerie privée
Réponses intégrant systématiquement les références réglementaires associées

> **Livrables** : Réponses écrites et/ou orales, opérationnelles et exploitables
Préconisations adaptées au contexte de l'entreprise
Délai de réponse sous 72h (ou délai précis communiqué en cas d'analyse complémentaire)



© Preventech Consulting 2024 – Tous droits réservés.



QVCTech : la 1ère plateforme d'expertise à la demande en QVCT & SST

FONCTIONNALITÉS CLÉS

- **35 experts à votre disposition**
- **Réactif** : un expert mobilisé sous 72h
- **Transparent** : abonnement forfaitaire avec compteur de consommation en ligne
- **Fiable** : 21 ans d'expérience, experts habilités et reconnus dans leurs domaines
- **Multi-spécialiste** : accès automatique à l'ensemble des champs d'expertise, sans surcoût
- **Confidentiel** : échanges strictement confidentiels, encadrés par des règles techniques et déontologiques strictes
- **Souveraineté des données** : IA intégralement hébergée en Europe, conformité RGPD, aucune exploitation commerciale des données

MÉTHODOLOGIE

Après la souscription à QVCTech, les utilisateurs accèdent à la plateforme et peuvent solliciter un expert ou poser leurs questions à tout moment. Les demandes sont analysées par nos équipes afin de mobiliser le ou les spécialistes les plus pertinents. Les réponses sont fournies sous 72h, avec, le cas échéant, un délai clairement annoncé si une analyse approfondie est nécessaire. En parallèle, **MyQVCTech** permet d'obtenir des réponses instantanées grâce à une IA entraînée exclusivement sur des contenus experts internes, tout en intégrant les spécificités de l'entreprise. Cette double approche – **technologique et humaine** – garantit des réponses fiables, personnalisées et directement applicables.

LES + MYQVCTech

RAG QVCT (Retrieval-Augmented Generation) est une IA qui :

- va chercher de l'information fiable et interne,
- puis génère une réponse à partir de ces informations.

Plateforme hébergée en Europe
Intégration dans notre chatbot **QVCT**, reposant sur :

- **21 ans d'expertise métier** portés par nos experts internes (ingénieurs sécurité, ergonomes, psychologues),
- des centaines de risques, préconisations et recommandations,
- des milliers de données réglementaires (Code du travail, normes, etc.),
- des dizaines de baromètres et d'articles scientifiques dans notre domaine d'expertise.

QVCTech : la 1ère plateforme d'expertise à la demande en QVCT & SST

LES + MYQVCTech

• Des données fiables et sécurisées

Contrairement aux IA génératives généralistes, qui ne comprennent pas réellement le monde, elles imitent des textes sans disposer d'un modèle fiable de la réalité.

• Les limites structurelles des IA génératives

Une IA générative :

- ne dispose pas de mémoire structurée,
- n'a pas de modèle du monde stable,
- ne "sait" pas distinguer le vrai du faux dans un contexte donné,
- reconstruit ses réponses à partir de probabilités.

• Cela peut conduire à :

- des incohérences,
- des hallucinations,
- des réponses séduisantes mais parfois dangereuses.

• Un risque accru dans les contextes critiques

Ces limites apparaissent aussi bien :

- aux échecs (coups illégaux),
- en droit (faux cas juridiques),
- en gestion (erreurs de calcul),
- que dans des sujets humains complexes (relations, sécurité, santé).

• Le cœur du problème

Sans modèle du monde, une IA ne sait pas ce qui s'applique réellement à la réalité.

• Un enjeu clé en QVCT

La Qualité de Vie et des Conditions de Travail (QVCT) n'est pas un sujet générique : elle exige des réponses contextualisées, fiables et responsables.

The image displays four screenshots of the MyQVCTech Assistant virtual administrator interface, which is designed to assist users with questions related to Quality of Work Life (QVCT) and Safety, Health, and Environment (SST) at Preventech.

- Top Left Screenshot:** Shows the initial greeting and a prompt to ask a question. The interface includes a "NOUVELLE CONVERSATION" button and a "Réflexion en cours..." indicator.
- Top Right Screenshot:** Displays a detailed response regarding the importance of QVCT and SST, emphasizing the company's commitment to these areas and the role of the virtual assistant.
- Bottom Left Screenshot:** Provides information about the company's internal procedures for handling QVCT and SST issues, including the role of the virtual assistant and the availability of support.
- Bottom Right Screenshot:** Offers a list of resources and documents available to users, such as the Code du Travail français, the ANACT guide, and the INRS research and security guide.

The interface is user-friendly, with clear navigation and a focus on providing accurate and reliable information to support users' needs.