



Preventech Consulting est un cabinet-conseil dédié à l'amélioration des conditions de travail, organisé autour de 3 pôles :

- Sécurité au travail
- Ergonomie
- QVCT



## CONTEXTE

### ► Une saynète théâtrale en dit souvent plus qu'un long discours

Aborder des sujets graves et faire passer des messages clés en situations, de façon dynamique et ludique, en emportant l'adhésion de tous

### ► Les risques psychosociaux

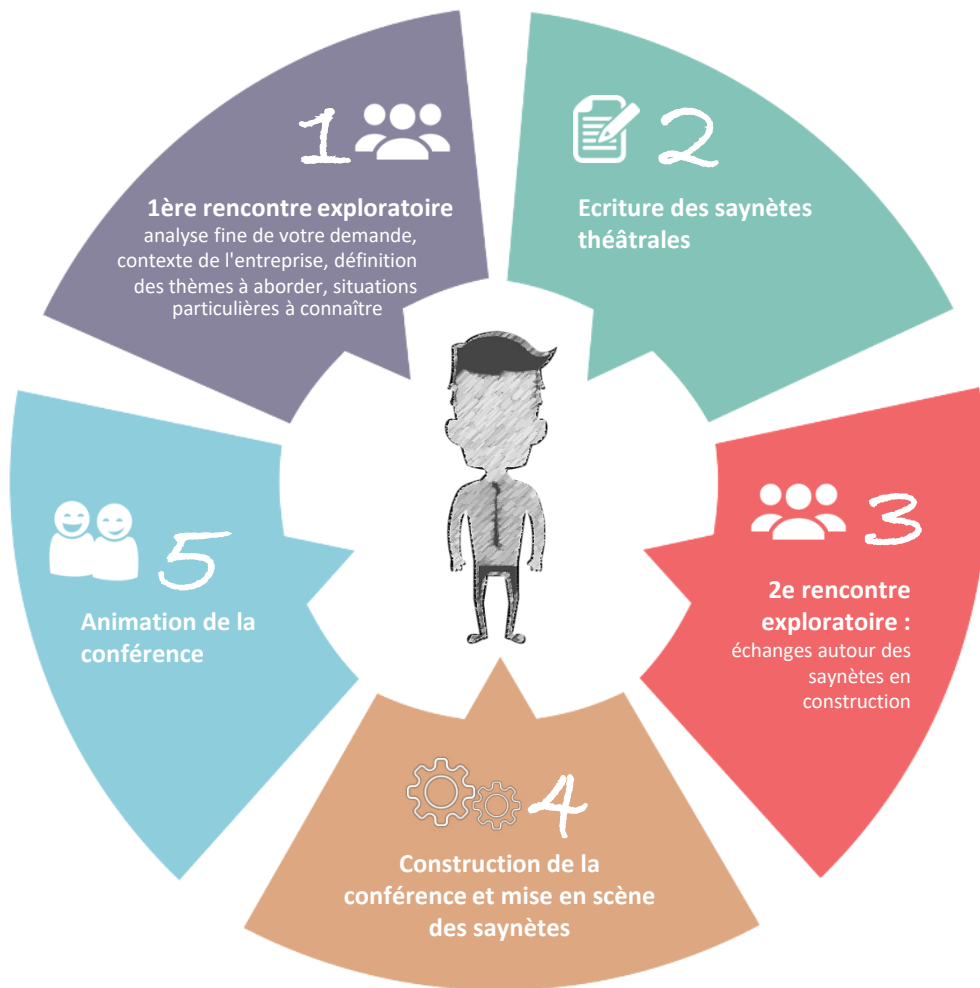
Stress, incivilités, violences, agressions, conflits, mal-être, harcèlement, épuisement professionnel ou burn-out... La sensibilisation et la prévention des risques psychosociaux (RPS) est devenu un axe prioritaire pour améliorer la santé et la sécurité au travail. Les RPS recouvrent l'ensemble des risques professionnels d'origines et de natures variées qui mettent en jeu l'intégrité physique et la santé mentale des salariés et ont, par conséquent, un impact sur le bon fonctionnement des entreprises.

### ► Les incivilités internes

Le thème des incivilités devient aujourd'hui un vrai sujet de management. Selon les statistiques, 42% des salariés français se disent confrontés aux incivilités au travail. Leur multiplication sur les lieux de travail ainsi que les situations de tensions et de mal-être qu'elles génèrent sont une préoccupation croissante des entreprises, des administrations et des collectivités.

Pourtant l'incivilité n'est définie dans aucun texte juridique. Elle correspond à un manque de respect, un manque de courtoisie, de politesse ou un comportement qui enfreint manifestement les règles de la vie sociale. Une incivilité peut prendre la forme de violence verbale ou de comportement inapproprié, agressif. En résumé, c'est tout ce qui va à l'encontre du vivre-ensemble.

Dans tous ces cas, le laisser-faire, la passivité ou la complaisance vis-à-vis des agresseurs, est la pire des réponses.



## OBJECTIFS

- ▶ Comprendre l'importance des grands principes de prévention des risques professionnels
- ▶ Identifier ce que sont les incivilités internes, leurs origines, leurs conséquences.
- ▶ Connaître les différents types d'incivilités
- ▶ Favoriser la prise de conscience de ses propres représentations, a priori et comportements
- ▶ Prendre soin de ses émotions et comprendre celles de l'autre avec bienveillance
- ▶ Délivrer des messages clés pour améliorer les comportements

## MOYENS ET CONDITIONS

- ▶ Intervenants : Consultant-psychosociologue clinicien et comédien-formateur (ou clown-formateur).
- ▶ Public : 30 à 100 personnes
- ▶ Format conférence théâtralisée avec 3 saynètes : 2 heures (temps par saynète : entre 5 et 10 mn)

## MÉTHODOLOGIE

**Une double expertise méthodologique : psychosociologie clinique et théâtre (et/ou clown).**

La conférence théâtralisée est un format innovant où des saynètes théâtrales s'immiscent dans l'intervention du conférencier. De façon ludique, elle permet de relier des apports théoriques basés sur des savoirs scientifiques à des situations concrètes du monde du travail, en résonance avec le vécu des participants. Nos intervenants bénéficient d'une double formation, en psychosociologie clinique (consultants) et en jeu théâtral (comédiens / clowns-formateurs).

- La psychosociologie clinique. Celle-ci s'inscrit dans une pratique mise en œuvre auprès des personnes, des équipes, des structures. Elle s'intéresse à l'articulation entre ce qui se passe pour l'individu, le groupe et l'institution et opère au plus près du vécu des personnes. Elle a pour objectif de permettre aux professionnels de faire évoluer leur rapport aux problèmes, au vécu, aux difficultés qu'ils rencontrent dans leur travail au sein d'une organisation.

- Dans le fil d'une conférence, des saynètes sur mesure jouées et mises en scène par nos intervenants-comédiens : écrites pour vous sur la base de deux rencontres exploratoires, elles sont un outil de communication, de sensibilisation et de formation pertinent et puissant. Grâce à l'humour et l'émotion qu'elles convoquent, elles favorisent l'adhésion des participants en abordant tous les sujets de façon dynamique et ludique. Elles font passer des messages clés en situations, sans agresser, ni culpabiliser, tout en dédramatisant les enjeux sensibles.