



Preventech Consulting est un cabinet-conseil dédié à l'amélioration des conditions de travail, organisé autour de 3 pôles :

- Sécurité au travail
- Ergonomie
- QVCT



Élaboration des consignes de sécurité

CONTEXTE

Les consignes de sécurité s'adressent à des salariés utilisant des machines dangereuses, exposés à des produits chimiques toxiques, devant utiliser des équipements de protection collective ou individuelle... Les fiches indiquent les règles de bonne conduite aux postes de travail.

OBJECTIFS

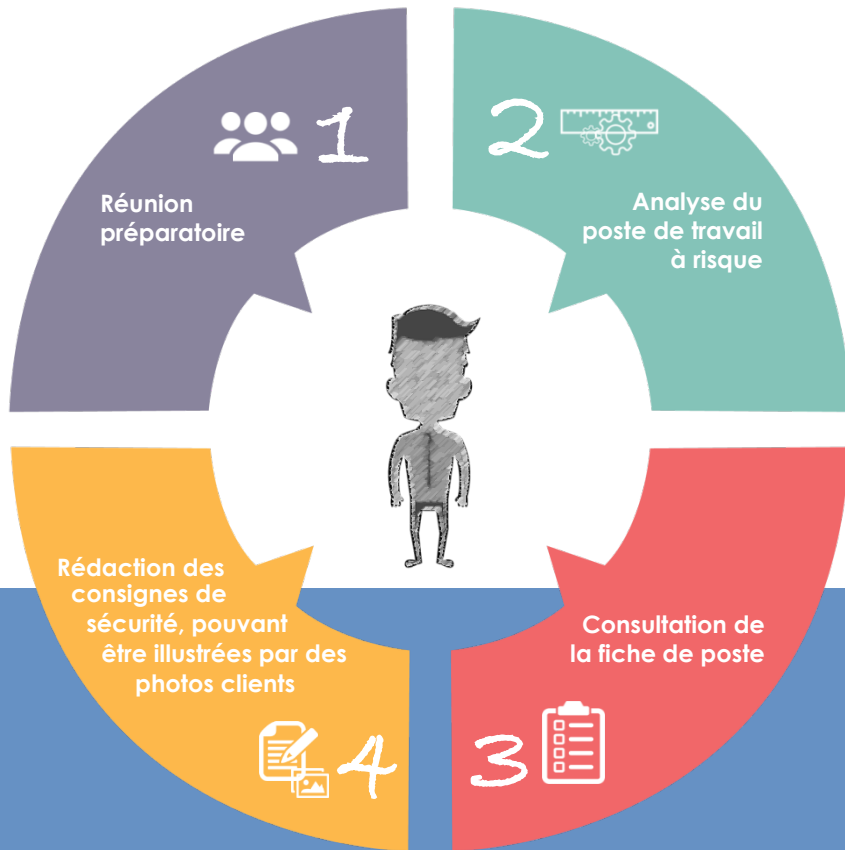
Les consignes de sécurité sont rédigées sous la responsabilité du chef d'établissement. Elles sont diffusées auprès du personnel concerné (clairement visibles au poste de travail), du médecin du travail, du CSE...



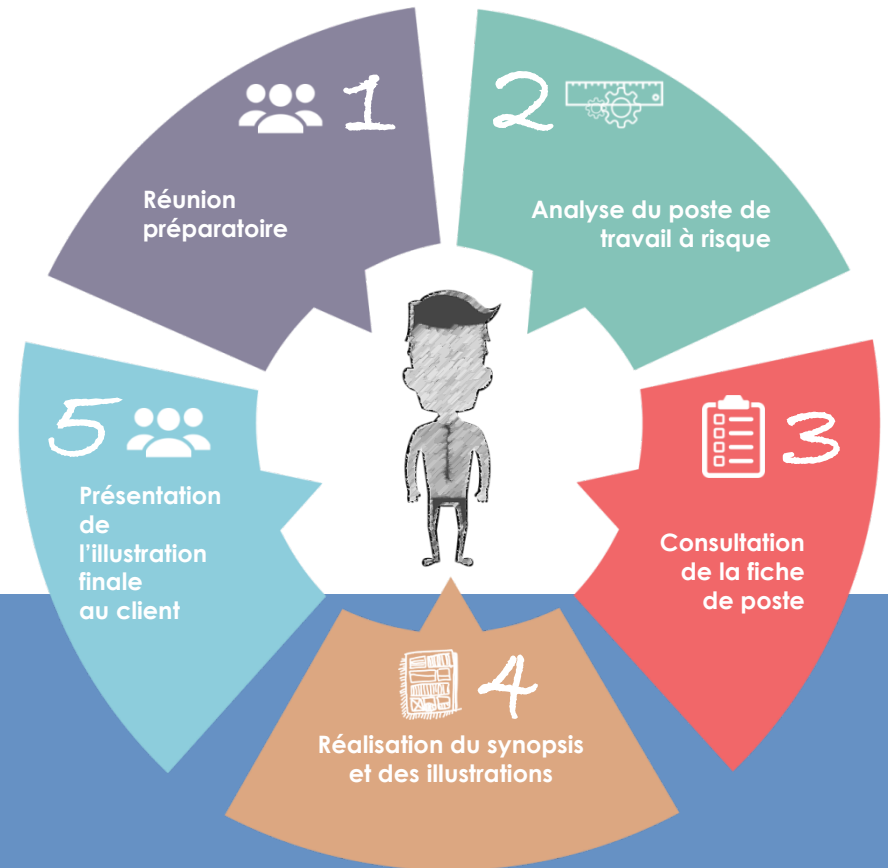
MOYENS

- ▶ Intervenants : Ingénieurs HSE
- ▶ Option : Mise en place d'une équipe d'illustrateurs pour la conception d'illustrations, bande dessinée...

Méthodologie pour une présentation classique :



Méthodologie pour une présentation illustrée des consignes de sécurité :



• Article R4323-1 {Créé par Décret n°2008-244 du 7 mars 2008 - art. (V)}

• Article R4323-104 {Créé par Décret n°2008-244 du 7 mars 2008 - art. (V)}