

Consignes d'hygiène et de sécurité Covid-19





Préambule



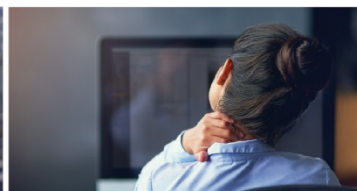
Consignes générales



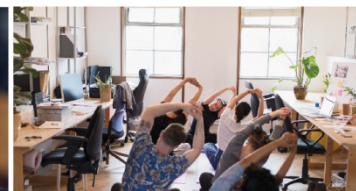
Consignes pour les consultants



Sécurité au travail



Ergonomie



Bien-être au travail



RPS & Management



Plan de prévention global lié au Covid-19

- **Covid-19 et Prévention des risques Professionnels :**

Depuis le mois de Mars 2020, la France a pris des mesures de confinement afin de contenir et de surmonter la pandémie de Coronavirus (Covid-19) à laquelle nous faisons face. Ces mesures prises par le gouvernement impactent l'activité des entreprises dans tous les secteurs. Certaines activités sont maintenues, mais en mode dégradées et d'autres sont à l'arrêt. L'organisation du travail a été bousculée pour conserver les activités d'importance capitale pour la nation. Les activités nécessitant de recevoir du public sont interdites sauf cas particuliers (les activités de santé, la distribution alimentaire...). D'autres activités relatives à l'industrie sont opérationnelles et nécessaires (la production alimentaire, la gestion de l'eau, la production de l'énergie, la sécurisation des sites SEVESO et des centrales nucléaires...).

Les activités qui fonctionnent en cette période de confinement, le font en dépit des énormes difficultés qu'elles rencontrent. Les conséquences ne sont pas uniquement économiques, elles sont également humaines. Les salariés ainsi que leur familles sont touchés par ces dernières.

Le client doit envoyer à Preventech Consulting ces mesures d'hygiène et de sécurité dans le cadre du Covid-19 avant toute interventions.



Les mesures de prévention recommandées par le gouvernement

Les consignes sanitaires recommandées par le gouvernement doivent être respectées par l'entreprise. Il convient de consulter tous les jours le site <https://www.gouvernement.fr/info-coronavirus>, pour connaître les dernières mises à jour.

Ces consignes doivent être assimilées et diffusées.

Les mesures de prévention doivent être réévaluées régulièrement, car la situation sanitaire est extrêmement évolutive.



COVID-19

CORONAVIRUS, POUR SE PROTÉGER ET PROTÉGER LES AUTRES

**Lavez-vous très régulièrement
les mains**

**Toussez ou éternuez
dans votre coude**

**Utilisez un mouchoir
à usage unique et jetez-le**

SI VOUS ÊTES MALADE
**Portez un masque
chirurgical jetable**

Vous avez des questions
sur le coronavirus ?
GOUVERNEMENT.FR/INFO-CORONAVIRUS
0 800 130 000
(appel gratuit)


Coronavirus COVID-19
Coronavirus : quel comportement adopter ?

Je n'ai pas de symptôme

Je ne vis pas avec un cas COVID-19

- Je reste confiné chez moi.
- Je respecte la consigne de distanciation.
- Je respecte les gestes simples pour me protéger et protéger mon entourage.
- Je ne sors que pour l'approvisionnement alimentaire
- Je télétravaille si disponible.
- Je sors travailler si j'ai une autorisation.

Je vis avec un cas COVID-19

- Je reste à mon domicile et je m'isole.
- Je respecte les gestes simples pour me protéger et protéger mon entourage.
- Je surveille ma température 2 fois par jour et l'apparition de symptômes (toux, fièvre, difficultés respiratoires).
- Je suis arrêté sauf si le télétravail est disponible.
- Si je suis personnel de santé, je poursuis le travail avec un masque.


**J'ai des symptômes
(toux, fièvre)**

 Je tousse et/ou
j'ai de la fièvre

- J'appelle un médecin (médecin traitant, téléconsultation).
- Je reste à mon domicile et je m'isole.

 Je tousse
et j'ai de la fièvre.
J'ai du mal à
respirer et/ou
j'ai fait un malaise

J'appelle le 15

Pour plus d'information concernant le coronavirus COVID-19
je peux consulter le site « www.gouvernement.fr/info-coronavirus » ou appeler le numéro vert 0800 130 000

COVID-19 Il existe des gestes simples pour vous protéger et protéger votre entourage

 Se laver les
mains très
régulièrement

 Tousser ou
éternuer dans
son coude
ou dans un
mouchoir

 Utiliser des
mouchoirs à
usage unique

 Saluer sans
se serrer
la main,
éviter les
embrassades


CORONAVIRUS

Ce qu'il faut savoir



LES
INFORMATIONS
UTILES



0 800 130 000 (appel gratuit)

gouvernement.fr/info-coronavirus

COMMENT SE PROTÉGER ET PROTÉGER LES AUTRES ?



Lavez-vous très régulièrement les mains



Toussez ou éternuez dans votre coude ou dans un mouchoir



Utilisez un mouchoir à usage unique et jetez-le

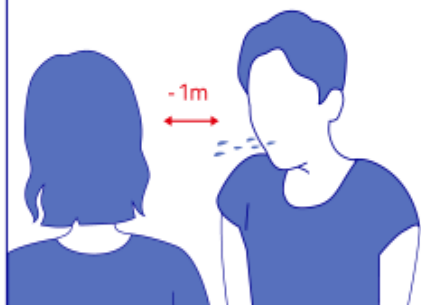


Saluez sans se serrer la main, évitez les embrassades

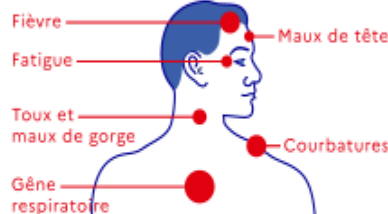
COMMENT SE TRANSMET LE CORONAVIRUS ? (09/03/2020)

• Par la projection de gouttelettes

• Face à face pendant au moins 15 minutes



QUELS SONT LES SIGNES ?



Fièvre
Fatigue
Toux et maux de gorge
Gêne respiratoire
Maux de tête
Courbatures

PLAN DE PRÉVENTION ET DE GESTION DES RISQUES

STADE 1

Cas importés sur le territoire

→ Objectif

Freiner l'introduction du virus

STADE 2

Existence de cas groupés sur le territoire français

→ Objectif

Limiter la propagation du virus

STADE 3

Le virus circule sur tout le territoire

→ Objectif

Limiter les conséquences de la circulation du virus

STADE 4

Accompagnement du retour à la normale

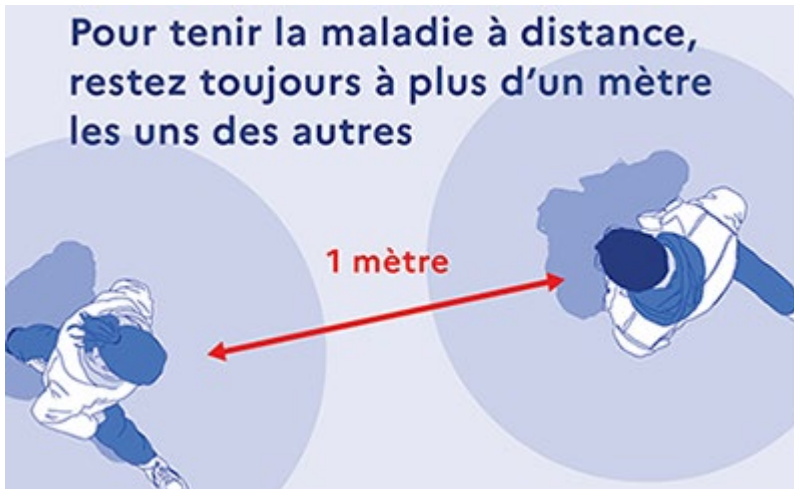


- **Chaque consultant devra avoir avec lui:**
- ✓ *Deux masques par jour*
 - ✓ *Des gants*
 - ✓ *Du gel*

Il est essentiel de respecter les consignes mises en place par le client dans le cadre du covid 19.



MESURES BARRIÈRES



EPI

Vous devez avoir avec vous lors des formations et ateliers:

- ✓ Vos masques, Il est essentiel d'en mettre un le matin et un autre l'après midi)
- ✓ Du gel, à utiliser dès que vous changez de tâche, ou touchez quelques choses
- ✓ Vos gants si vous devez manipuler
- ✓ Si possible mettre des lunettes de protection

Merci de regarder ces deux vidéos:

<https://www.youtube.com/watch?v=Yld9Jji0MqE&feature=youtu.be>

<https://youtu.be/o-DPOiBA1o>



DÉPLACEMENTS

- ❖ Éviter les déplacements en transport en commun. Privilégier les modes de transports individuels...

- ❖ Désinfecter vos véhicules.

- ❖ Si vous prenez les transports en commun, je compte sur vous pour mettre :
 - ✓ Vos gants,
 - ✓ Vos masques,
 - ✓ Prendre en sus votre gel
 - ✓ Si possible mettre des lunettes
 - ✓ Vous mettre à 1 mètre des autres (respect des mesures barrières)

- ❖ Étudier les possibilités d'améliorer la fluidité de l'accès au site :
 - ✓ décaler les plages d'ouverture du site ou aménager les horaires de présence dans l'entreprise pour éviter les croisements d'équipe et permettre le nettoyage des locaux. Idem pour les pauses échelonnées.
 - ✓ Prévoir l'entrée, un par un, en respectant les distances de sécurité (1mètre, 1,5 mètre)
 - ✓ Se nettoyer les mains en rentrant dans les locaux: le matin, le midià chaque pause.



MÉTHODOLOGIE



Phase 1 : Arrivée sur le site client

- 1- se laver les mains
- 2- respecter les gestes barrières
- 3- s'installer dans sa salle



Phase 2 : En salle

- ✓ La salle devra être aérée toute les deux heures 15 minutes
- ✓ L'espace devra être désinfecter entre chaque formation ou atelier
- ✓ Les stagiaires ou participants devront avoir assez d'espace pour avoir 1,5 m entre eux
- ✓ Aucun matériel ne sera transmis: stylo, papier ...chaque stagiaire devra avoir son propre stylo et consommable
- ✓ Le consultant devra nettoyer son ordinateur avec une lingette désinfectante avant utilisation
- ✓ Si la pratique doit se faire in situ: respecter les gestes barrière du client et faire la manipulation de colis, objet....avec des gants



Phase 3 : Restauration

- ✓ Voir les solutions proposées par le client sur site



MÉTHODOLOGIE



• Phase 4: Le matériel

Pour les cocons/sieste

- Fourniture de **gel hydro alcoolique** pour l'espace de sieste
- Pas de distribution de flyers ou autre documentation papier.
- Les envois par mail seront privilégiés
- Distanciation minimum d'**1,5m** avec les membres du personnel
Pour les utilisateurs du cocon à sieste
- Utilisation par les utilisateurs de leur smartphone personnel
- Nous mettons à disposition un casque audio, mais dans le contexte de covid-19, il est préférable **que chacun ait ses propres écouteurs.**
- Si besoin, nous pouvons mettre à disposition des protections pour oreillettes que nous facturerons en plus.
- Port du masque pour les utilisateurs du cocon
- Fourniture d'un casque audio en dépannage (désinfecté après chaque utilisation)
- Utilisation de tissus de protection à usage unique, à positionner sur l'ensemble du fauteuil. Aucun point de contact entre les vêtements et le fauteuil
- Lavage de main avant et après la sieste, avec le gel hydro alcoolique fourni

Pour le mobilier et matériel

- Mise en quarantaine du cocon (fauteuil + socle) en amont de la prestation et protection pendant le transport. Le socle sera livré monté pour éviter des manipulations pendant le montage - Utilisation d'un sac de transport protégeant les cocons de tout contact avec l'extérieur

Pour les waffs

- Les waffs seront tous désinfectés avant et après la mise à disposition, et après chaque groupe
- Distanciation minimum d'1,5m avec les membres du personnel
- Lavage de main avant et après la sieste, avec le gel hydro alcoolique par nos consultants
- Port du masque pour nos consultants.



MÉTHODOLOGIE

Phase 5: procédures d'urgence et de premiers secours



- **Appeler le 15**
- Isoler le salarié, respecter impérativement les mesures « barrières ».
- Le salarié doit être évacué le plus rapidement possible de l'entreprise, lui mettre à disposition et faire porter un masque : appeler le service de santé au travail pour préconisations immédiates; à défaut, appeler le 15 pour organiser un transport sanitaire ; à défaut, contacter ses proches pour l'évacuer en les informant des recommandations sanitaires. Rappeler au salarié qu'il doit rapidement appeler son médecin traitant ou le 15 en fonction de l'évolution de ses symptômes.
- Informer les autres salariés d'un cas possible d'infection afin qu'ils soient vigilants à l'apparition d'éventuels symptômes et qu'ils restent à domicile si tel est le cas (« personnes contacts »).
- Tenir informé le médecin du travail.
- Selon les recommandations de Santé publique France, les personnes contact à risque modéré / élevé font l'objet d'un appel et d'une information sur la conduite à tenir. Il appartient au salarié d'informer l'employeur sur l'évolution de la maladie pour prévenir son développement auprès des personnels avec lesquels il était en contact.
- Il convient également de prévoir une procédure formalisée de nettoyage des locaux où a séjourné la personne contaminée en suivant les recommandations spécifiques. La procédure suivante est utilisée en milieu hospitalier pour nettoyer le local où une personne contaminée a séjourné et les objets/draps... qu'elle a touchés.



Référents Covid 19

Marjorie Dumont-Crisolago

Présidente en charge de la direction commerciale et marketing

md@preventech.net

06,75,03,05,53

Tanguy Hubert

Responsable administratif et cellule appels d'offres

Tanguy.hubert@preventech.net

01.44.09.70.44

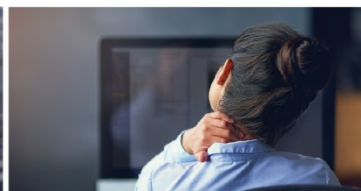


01 44 09 70 44

23 rue Gambetta – 93400 Saint-Ouen



Sécurité au travail



Ergonomie



Bien-être au travail



RPS & Management